

11 JUIN -  
11 JUILLET  
2021

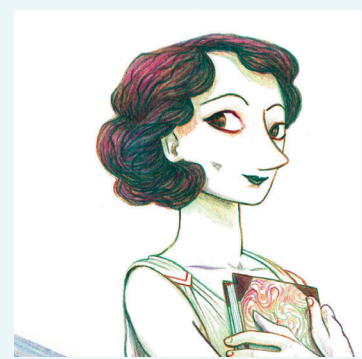
## Les JARDINS MERVEILLEUX

### EXPOSITIONS EXTÉRIEURES



#### ALFRED (F) LA BELLE SAISON

Des jardins imaginés par Alfred, en 2018, dans le cadre de sa résidence à la Cité internationale de la Bande Dessinée d'Angoulême.  
Age conseillé : tous publics



#### 1 LÉONIE BISCHOFF (CH) ANAÏS NIN

Une délicate déclinaison en bande dessinée de la vie, des amours et du chemin de vie de l'écrivaine Anaïs Nin (1903-1977).  
Age conseillé : dès 14 ans Certaines scènes peuvent heurter la sensibilité des plus jeunes.



#### 2 COLLECTIF (CH) TÊTE-À-TÊTE

La nouvelle génération de la création suisse de bande dessinée à travers les portraits croisés de trente de ses artisan-e-s.  
Un projet de la SCAA, Swiss Comics Artists Association.  
Age conseillé : dès 12 ans



#### 3 ZEP (CH) NATURE(S)

Un clin d'œil au dernier album de Titeuf (*La grande aventure*), un jardin merveilleux et un choix sensible des plus beaux dessins d'arbres de l'auteur.  
Age conseillé : tous publics



#### 4 CLAIRE BRÉTÉCHER (F) HOMMAGE

L'œuvre géniale, piquante, précurseuse et intemporelle de Claire Bretécher (1940-2020) par une sélection des meilleures planches de ses séries phares, *Les frustrés* et *Agrippine*.  
Age conseillé : dès 12 ans



#### 5 GION CAPEDE (CH) BULLSHIT

Entre réalité et illusions, entre doutes et certitudes, entre lapin et canard, de dinglants récits sur les paradoxes de notre monde et l'illusion de la vérité.  
Age conseillé : dès 12 ans



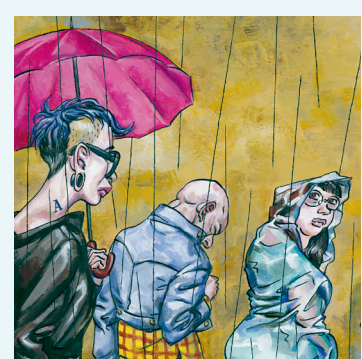
#### 6 SIMONE F. BAUMANN (CH) ZWANG

Le thème du cauchemar à travers quatre histoires surréalistes extraites du premier recueil de bande dessinée d'une autrice au talent précoce.



#### 7 ADAM VOGT (FL) GENESIS

Une interprétation de l'apocalypse et de son éternel recommencement, à travers une création circulaire, immergée dans le bassin de la Fontaine de la Vierge.  
Age conseillé : dès 14 ans



#### 8 NOYAU (CH) AU SUIVANT

Toute la lausticité de Noyau sur la naïveté et les dérisoires ambitions de notre humanité, à travers 15 « pimpants » portraits extraits de sa dernière bande dessinée.  
Age conseillé : dès 14 ans



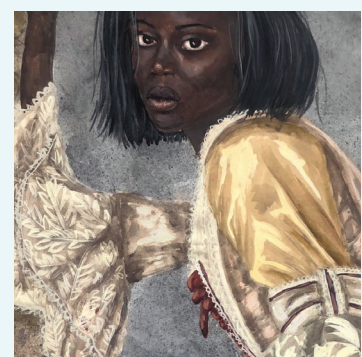
#### 9 ALFRED (F) SENSO

Une escapade dans les jardins merveilleux et amoureux de *Senso* la dernière création de bande dessinée d'Alfred en qualité d'auteur complet.  
Age conseillé : tous publics



#### 10 COLLECTIF (CH) LE BAISER

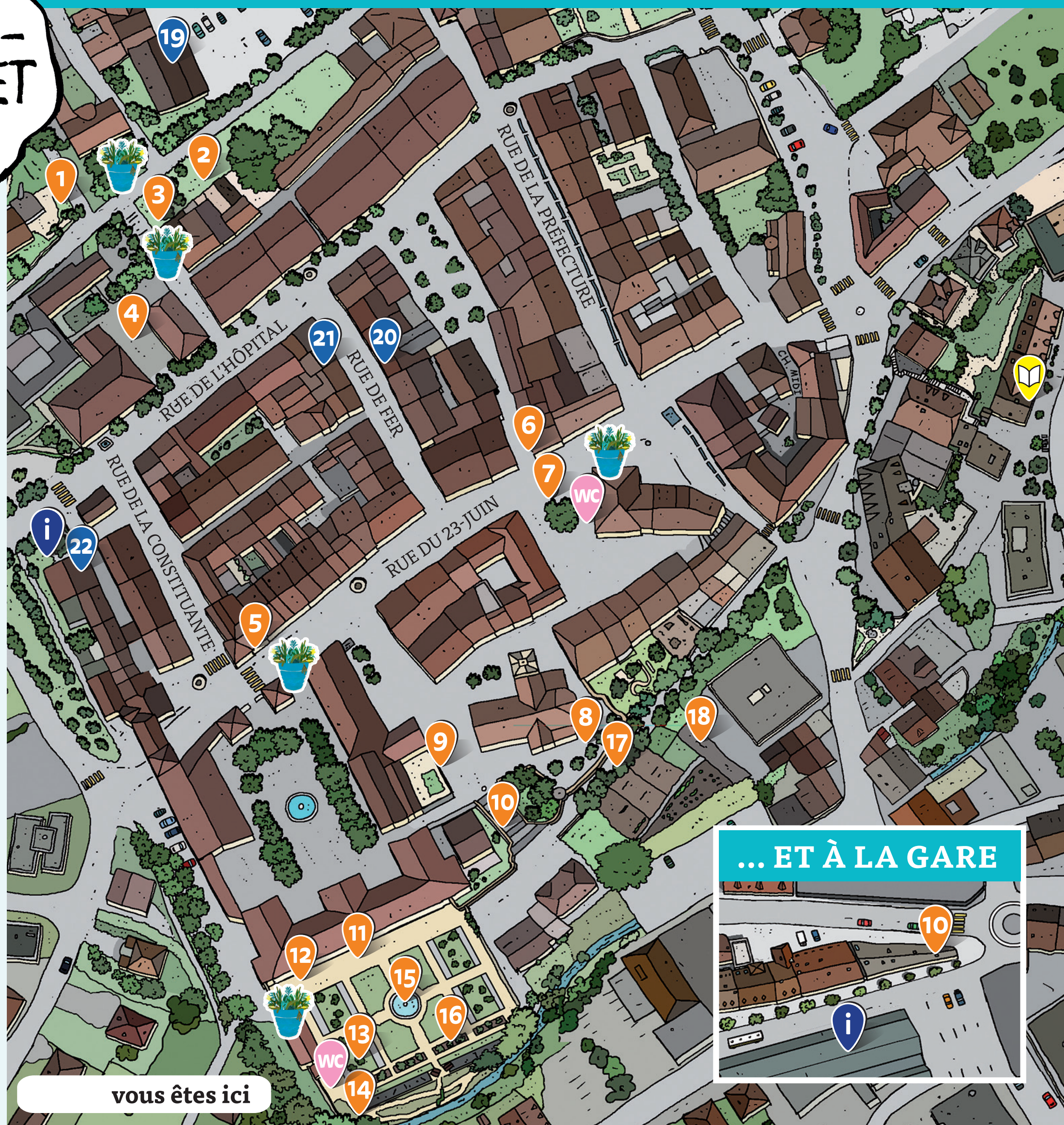
L'intégrale du projet Delémont'BD HORS LES MURS 2021. Dix-neuf créations sans paroles de bédésistes de toute la Suisse sur le thème du baiser.  
Age conseillé : tous publics



#### 11 JANEL FLURI (CH) UN NOUVEAU MONDE

Un trompe-l'œil niché dans les escaliers du Château pour partir à la rencontre d'un autre monde. Une création originale et grand format pour Delémont'BD.  
Age conseillé : tous publics

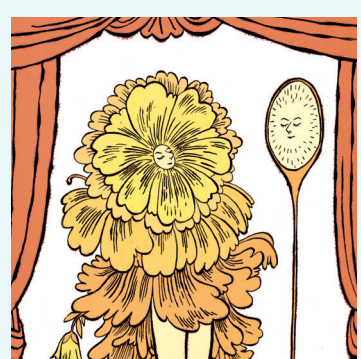
### EN VIEILLE VILLE...



vous êtes ici



Page d'encre, librairie officielle



#### 12 ALFRED (F) PÉCHÉS CAPITAUX

De la colère à la luxure, en passant par l'orgueil, une création originale d'Alfred pour Delémont'BD. A déguster dans le feuillage d'une vigne.  
Age conseillé : dès 7 ans



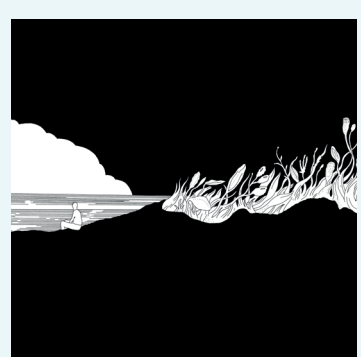
#### 13 THOMAS OTT (CH) LA FORÊT

Une histoire complète, en 25 images, sans paroles et en carte à gratter, sur le parcours initiatique d'un jeune garçon face au deuil de son grand-père.  
Age conseillé : tous publics



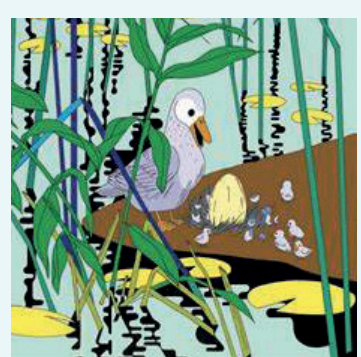
#### 14 BUCHE (CH) & STI (F) LA SIESTE

Comment choisir son arbre pour s'adonner à la sieste ? Maître Roupillor a les réponses et nous les arbres pour que vous tentiez l'expérience.  
Age conseillé : dès 14 ans



#### 15 ALBERTINE (CH) LA JUNGLE DU SOLITAIRE

Une exploration circulaire, en noir et blanc dans la jungle fertile de la solitude. Une création originale pour Delémont'BD. **Port du masque obligatoire.**  
Age conseillé : dès 14 ans



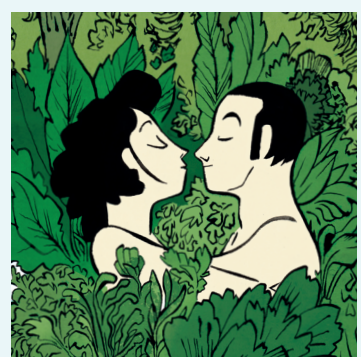
#### 16 ANNE-MARGOT RAMSTEIN & MATTHIAS AREGUI (F) DEDANS DEHORS

Un jeu de tableaux doubles pour goûter à ce qui se passe à l'intérieur et à l'extérieur d'une même scène de la vie quotidienne ou d'un monde merveilleux.  
Age conseillé : tous publics



#### 17 ALBERTINE & GERMANO ZULLO (CH) MON TOUT PETIT

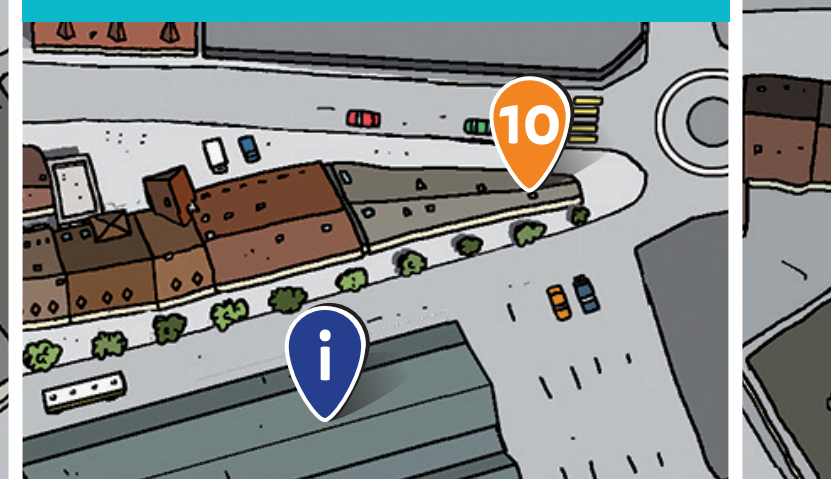
Un cheminement tendre et amoureux sur le fil de la vie, de la naissance à la disparition. Un pas de deux unique, en texte et en dessin.  
Age conseillé : tous publics



#### 18 ALFRED (F) LE NID D'AMOUR

Penchez ou élevez votre regard pour découvrir la version noir blanc et en couleur d'un incroyable nid d'amour, spécialement imaginé par Alfred.  
Age conseillé : tous publics

### ... ET À LA GARE

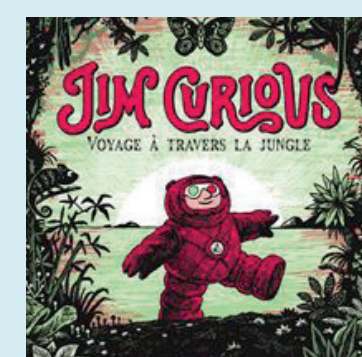


### EXPOSITIONS INTÉRIEURES

#### Horaires d'ouverture

Les expositions 19 et 20 sont visitables le mercredi (14h-18h), le vendredi (14h-19h) et les samedi et dimanche (10h-18h).

Les expositions 21 et 22 sont visitables du lundi au vendredi, de 14h à 18h, et le samedi de 9h à 12h.



#### 19 MATTHIAS PICARD (F) JIM CURIOUS - À TRAVERS LA JUNGLE

Un voyage magique, à vivre avec des lunettes 3D, pour explorer une jungle féérique en relief.  
Age conseillé : tous publics



#### 20 COLLECTIF (INT) CHAUD, CHAUD LE CLIMAT!

Les créations de 30 dessinatrices et dessinateurs de presse d'ici et d'ailleurs sur les dégâts que nous causons à l'environnement.  
Age conseillé : dès 12 ans



#### 21 DAWID (F) JEUX DE MÔMES

Une exposition drôle, colorée et interactive pour les tout-petits (3-6 ans) pour stimuler leurs capacités d'observation, d'association et de langage.  
Age conseillé : 3 à 6 ans



#### 22 PRIX DELÉMONT'BD DE BANDE DESSINÉE SUISSE 2021

Un espace de lecture pour découvrir l'entier des albums des Prix Delémont'BD du meilleur album suisse de bande dessinée et de la meilleure première œuvre de bande dessinée suisse 2021.  
Age conseillé : dès 12 ans

### ACCÈS LIBRE

#### DISPOSITIONS SANITAIRES

Merci, dans le cadre de votre visite, de :

- tenir une distance interpersonnelle de 1,5 m
- considérer l'obligation du port du masque (dès 12 ans) pour nos expositions intérieures et la visite de l'exposition *La jungle du solitaire*
- pratiquer tous les gestes barrière en cours